

Användning av programmet ATIVA-Gauge Supervisor

Installation

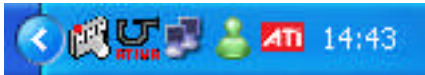
Om filen vid nedladdning sparades på disk så startas installationen genom att exekvera filen "Setup_for_ATIVA-Gauge_supervisor.exe". Om ni valde att köra filen direkt så kommer installationen att startas automatiskt. Följ instruktionerna i installationsprogrammet.

Starta programmet första gången

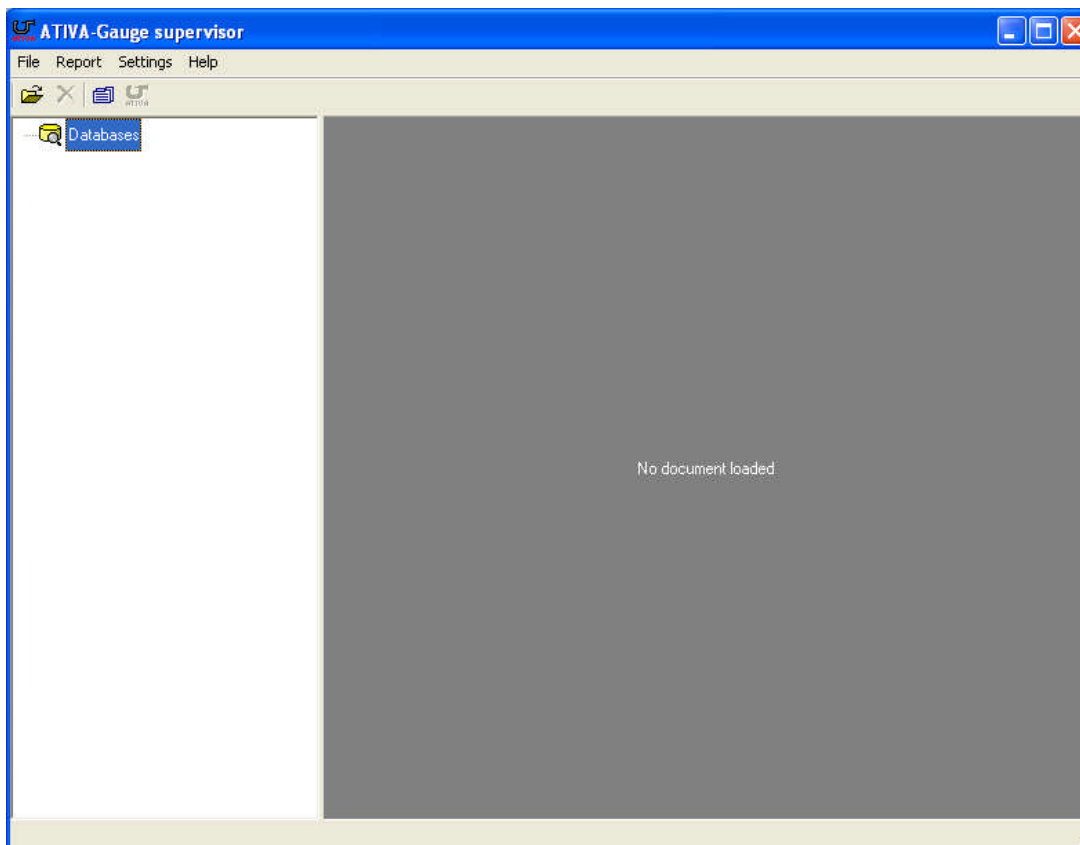
När installationen är gjord kan programmet startas från programmenyn. Första gången programmet startas kommer det att fråga efter en licensnyckel ange då licensnyckeln som skickades i ett separat brev till er.

Starta programmet fortsättningsvis

Programmet startas genom att högerklicka på ikonen (ATIVA-Gauge Supervisor) som ligger nere i statusfältet och välja "Open ATIVA-Gauge supervisor".



Programmet öppnas.

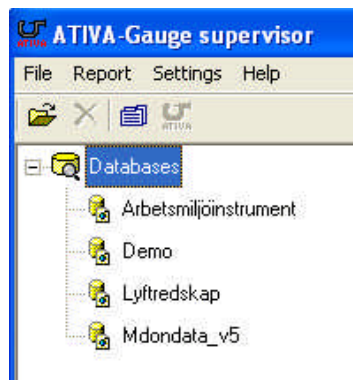


Lägg till databaser att övervaka

Programmet kan hantera ett obegränsat antal databaser. För att lägga till en databas i övervakningen gör enligt följande.

1. Välj menyn File->Add database.

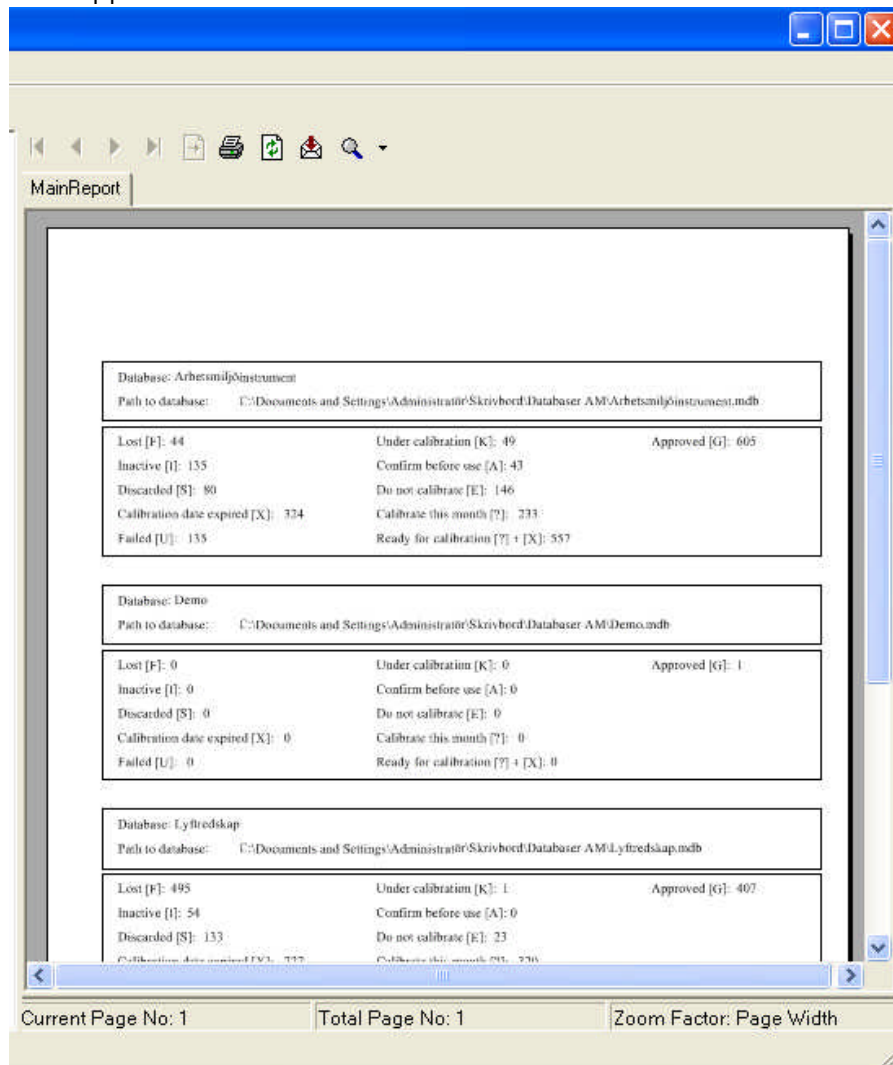
2. Navigera till önskad databas i bläddradialogen, markera och klicka öppna.
3. Databasen läggs till i listan.



4. Upprepa ovanstående för att lägga till flera databaser.

Skapa rapport över valda databaser

1. Välj menyn Report->Show report .
2. Rapportern över de valda databaserna visas.



Rapportern som visas ger en överblick över statusen per databas. Data som visas är:

| Statusnamn | Kod |
|--------------------------|-----|
| Lost | F |
| Inactive | I |
| Discarded | S |
| Calibration date expired | X |
| Failed | U |
| Under calibration | K |
| Confirm before use | A |
| Do not calibrate | E |
| Calibrate this month | ? |
| Ready for calibration | ?+X |
| Approved | G |

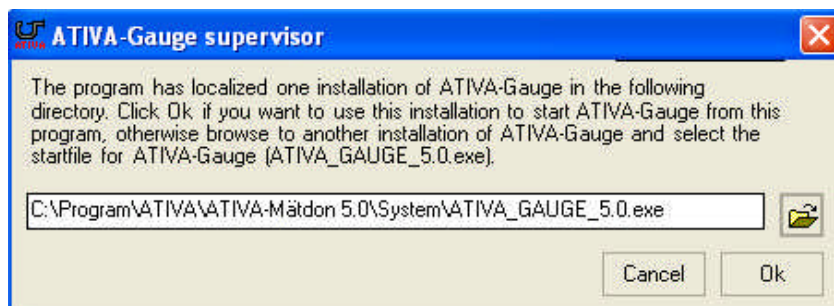
Starta en databas från programmet

1. Markera i vänstra listan önskad databas.
2. Välj menyn File->Open selected database.
3. Programmet skriver nu om startfilerna i ATIVA-MätDon och öppnar den valda databasen.
4. Denna databas blir nu den ordinarie databasen i ATIVA-MätDon.

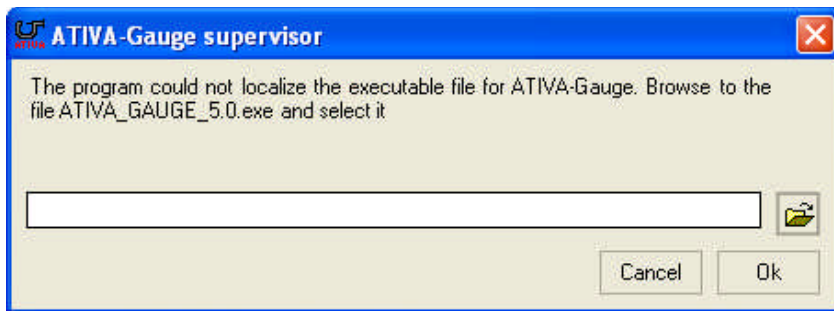
Obs. Vid första tillfället en databas ska öppnas kommer programmet att efterfråga en sökväg till programmet ATIVA-MätDon, denna måste anges korrekt för att databasen ska kunna starta. Läs även Inställningar.

Inställningar/Settings

För att programmet ska kunna starta en vald databas i ATIVA-MätDon måste programmet veta sökvägen till startfilen för ATIVA-MätDon (ATIVA_GAUGE_5.0.exe). Första gången en databas försöker att starta kommer programmet att efterfråga startfilen för ATIVA-MätDon. Oftast kommer programmet att lyckas att hitta filen själv men i vissa fall kan man vara tvungen att bläddra fram till filen manuellt.



Programmet har lyckats att hitta sökvägen.



Programmet har misslyckats med att hitta startfilen. Klicka på bläddragnappen och peka ut startfilen för ATIVA-Mätdon (ATIVA_GAUGE_5.0.exe)

Systemkrav

För att programmet ska fungera måste det finnas en fungerande installation av ATIVA-Mätdon på den aktuella datorn.